

**GLOBAL  
MEKATRONİK®**

**XINJE**

**XSLH-24A16 İLE CODESYS V3.5 SP21'DE  
PROJE OLUŞTURMA**



29.07.2025  
Global Mekatronik Sistemleri  
Hazırlayan: Evren Tülü

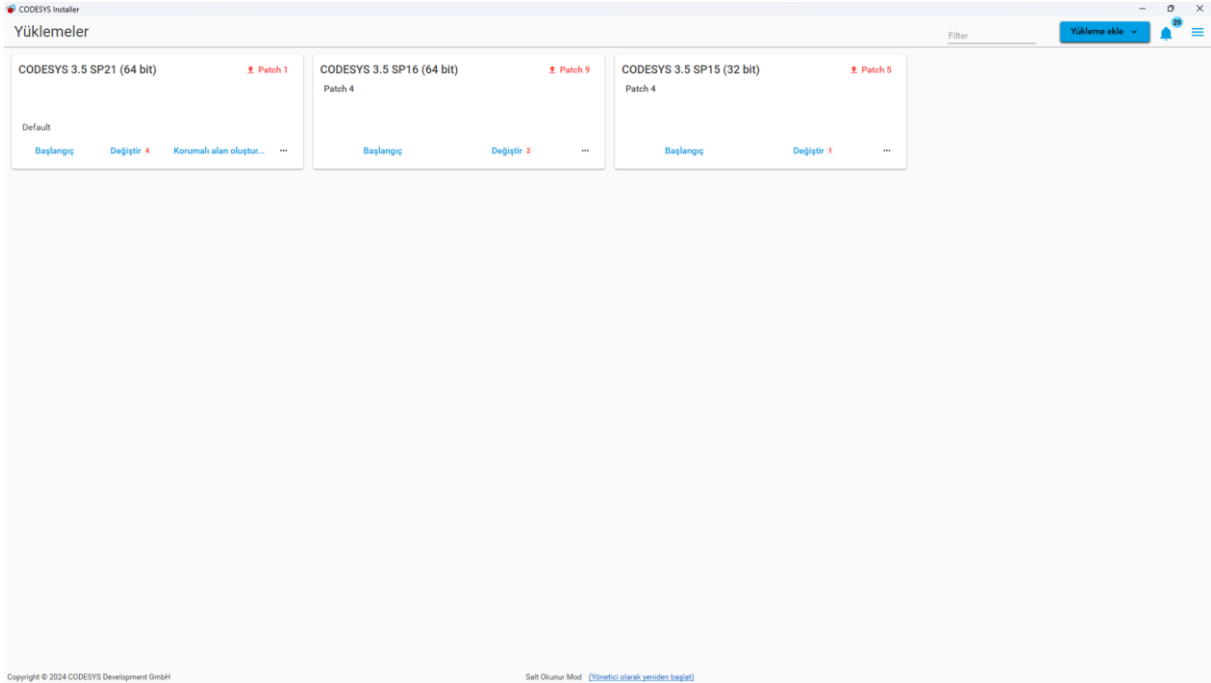
Bugün XINJE XSLH-24A16 ile CODESYS V3.5 SP21 programında HighSpeedIO oluşturacağız.

[CODESYS Installer İndirme Linki](#)

[XINJE Paket Dosyaları İndirme Linki](#)

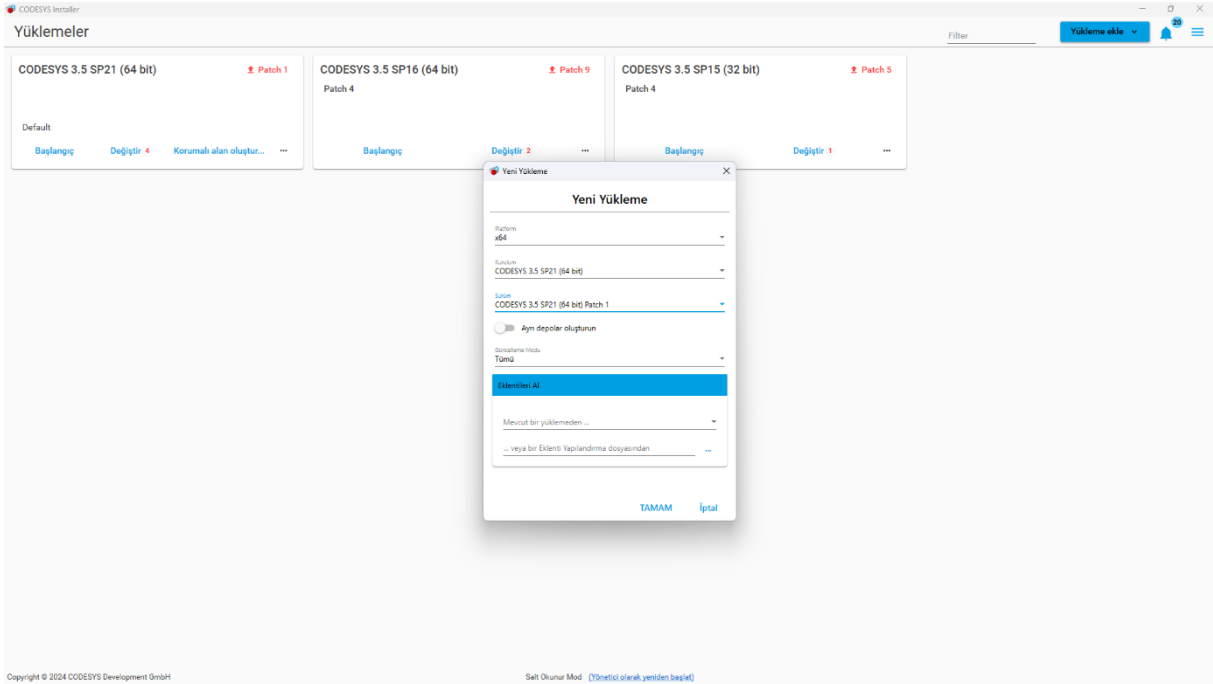
## ADIM 1 :

Codesys Installer programını yükledikten sonra çalıştıralım.Ardından 'Yükleme Ekle' butonuna tıklayalım.(Şekil 1)



Şekil 1

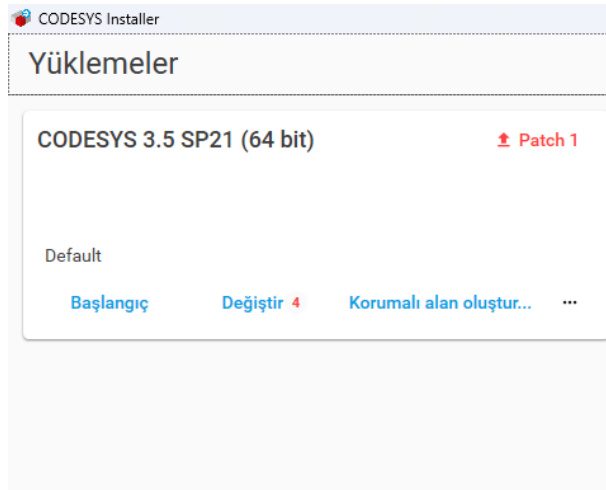
Ardından sisteminize uygun olan CODESYS versiyonunu seçelim ve yükleyelim.(Şekil 2)



Şekil 2

## ADIM 2 :

Codesys Installer programımızı kurduktan sonra programımıza XINJE Paket dosyalarını yüklemeliyiz.Bu işlem için Codesys Installer programı içerisindeki 'Değiştir' butonuna tıklayalım.(Şekil 3)

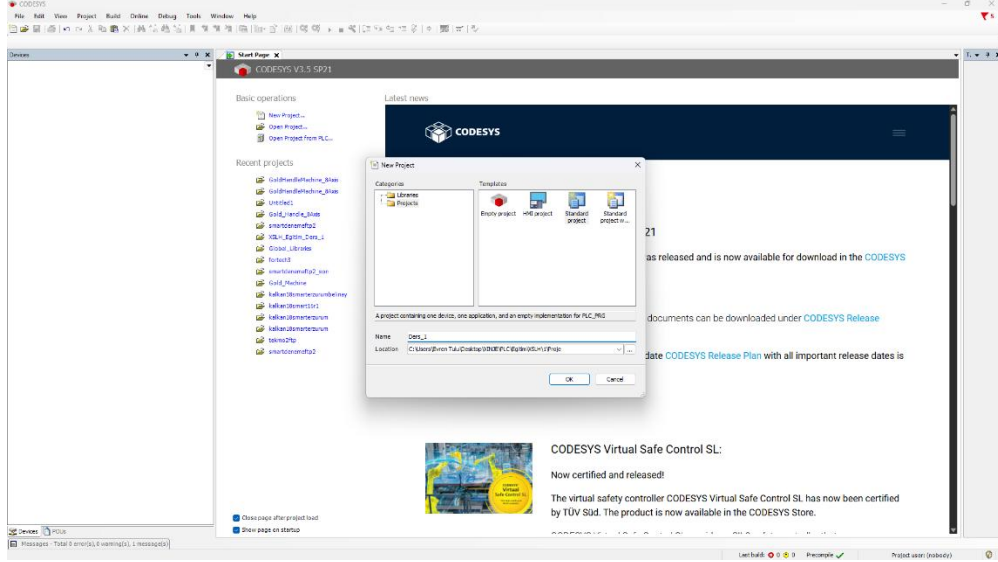


Şekil 3



**ADIM 5 :**

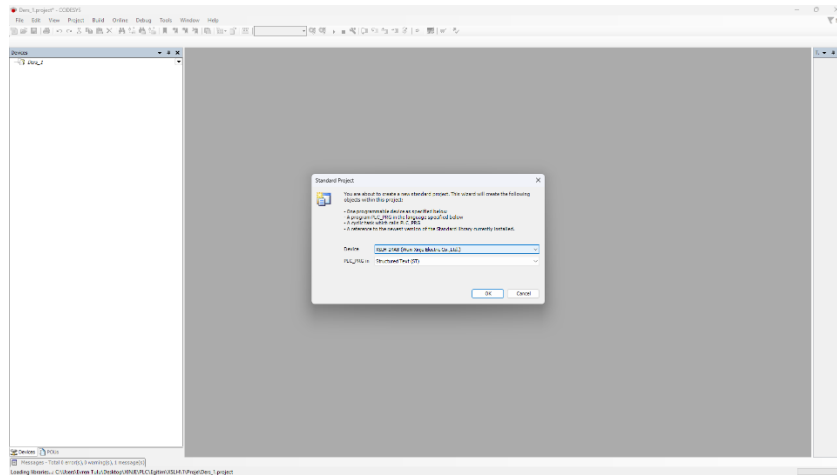
'Standard Project' kısmına gelelim. Projemizi isimlendirelim ve bilgisayarımızda kaydedileceği konumu ayarlayalım. Ardından 'OK' butonuna tıklayalım. (Şekil 6)



Şekil 6

**ADIM 6 :**

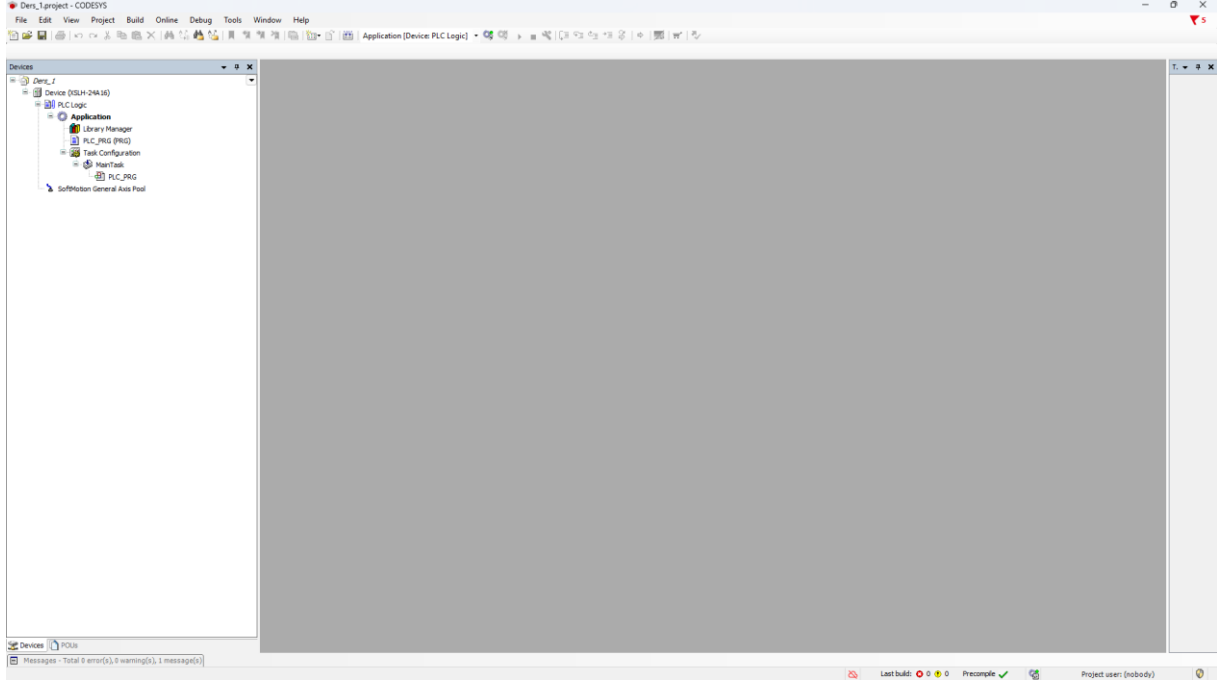
Gelen pencerede Device bölümünden XSLH-24A16'yı (projenizde kullandığınız modele göre seçim yapabilirsiniz) seçelim. PLC\_PRG in kısmından ise PLC\_PRG için programlama yapacağımız yöntemi seçelim. (Şekil 7)



Şekil 7

## ADIM 7:

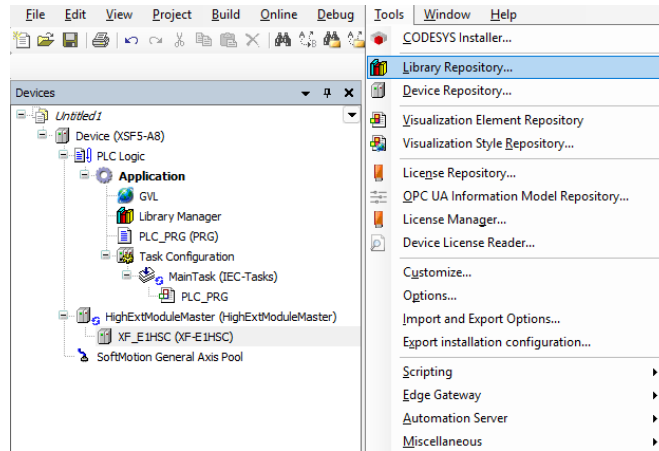
Karşımıza Şekil 8'deki gibi pencere gelmeli. Bu şekilde bir pencere gelmesi halinde projemiz başarıyla oluşturuldu. (Şekil 8)



Şekil 8

## ADIM 8:

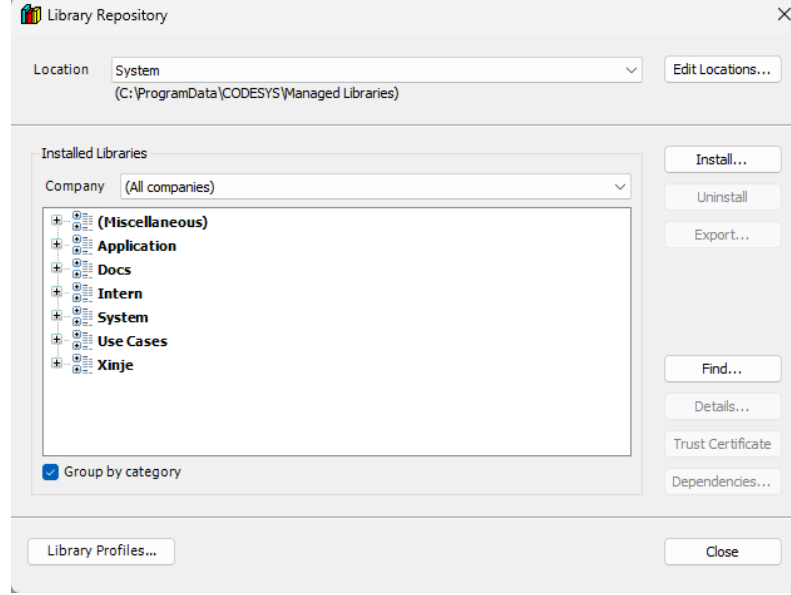
Harici bir kütüphane yüklemek için Tools sekmesi altından Library Repository'ye tıklayalım.



Şekil 9

## ADIM 9:

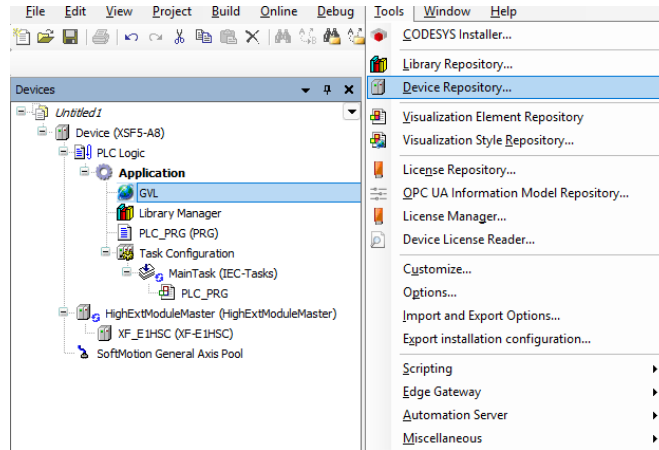
Açılan pencerede Install butonuna tıklayalım ve ekleyeceğimiz kütüphanenin dosya konumuna gidelim. Ekleme istediğimiz kütüphaneyi seçelim ve TAMAM diyelim. Bu sayede kütüphane ekleme işlemimiz tamamlanmış olacaktır.



Şekil 10

## ADIM 10:

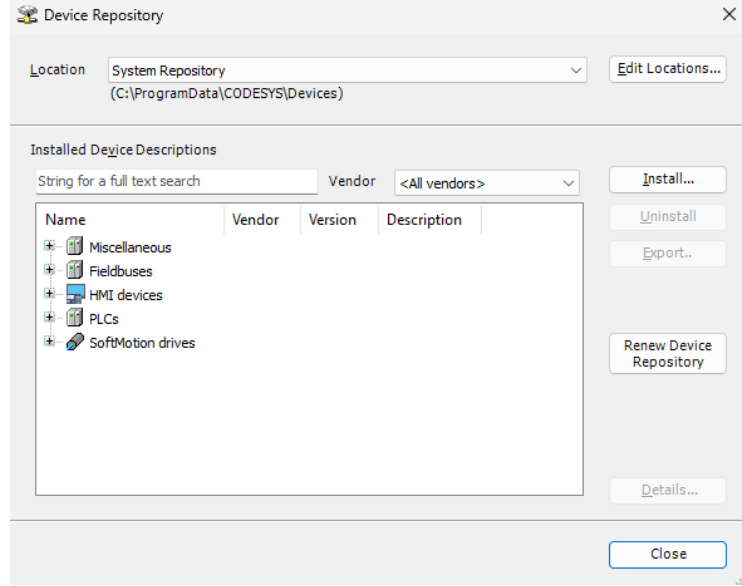
Harici bir cihaz yüklemek için Tools sekmesi altından Device Repository'ye tıklayalım.



Şekil 11

**ADIM 11:**

Açılan pencerede Install butonuna tıklayalım ve ekleyeceğimiz cihazın dosya konumuna gidelim. Ekleme istediğimiz cihazı seçelim ve TAMAM diyelim. Bu sayede cihaz ekleme işlemimiz tamamlanmış olacaktır.



Şekil 12

**GLOBAL  
MEKATRONİK®**

Ziya Gökalp , Bedrettin Dalan Blv  
Metro34 İş Merkezi No:21-22  
İkitelli OSB - Başakşehir  
İSTANBUL

[teknik@globalmekatronik.com](mailto:teknik@globalmekatronik.com)

+90 212 674 73 00

+90 212 674 73 06