

**GLOBAL  
MEKATRONİK®**

**XINJE**

## **XSF5-A8 İLE CODESYS V3.5 SP21'DE XF- E8NX8YT KULLANIMI**

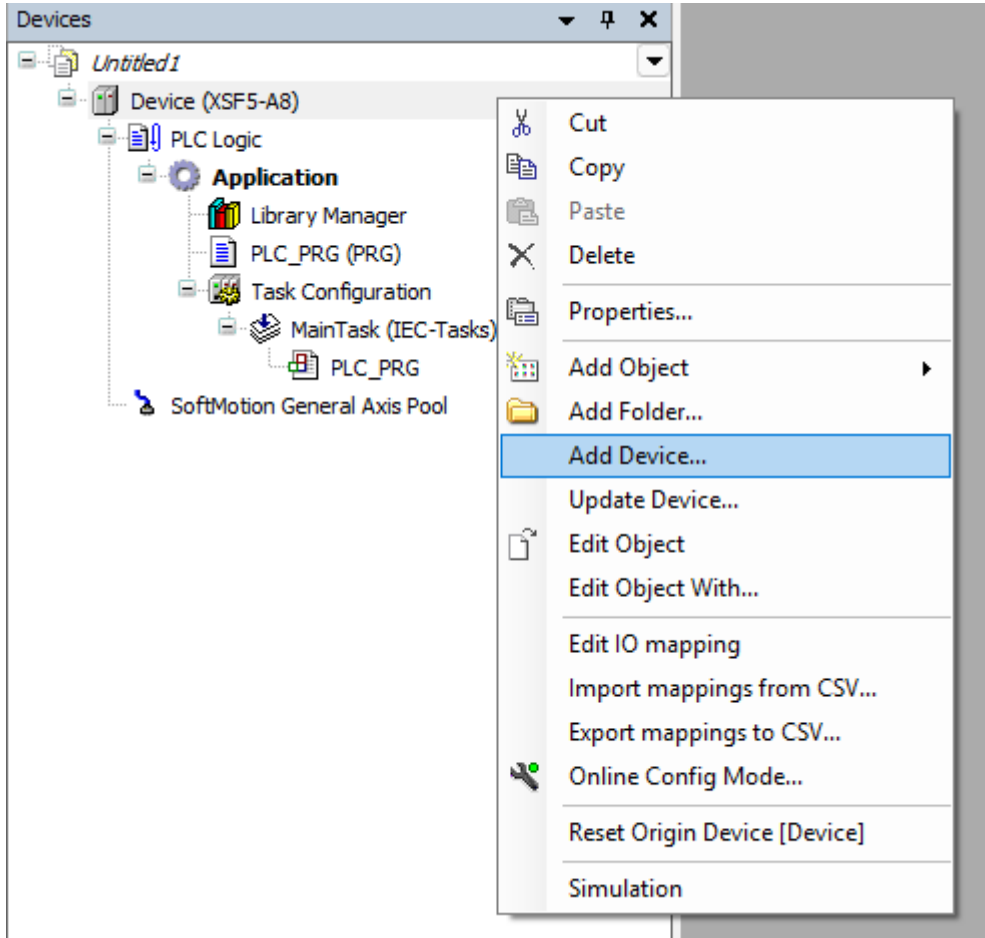


03.10.2026  
Global Mekatronik Sistemleri  
Hazırlayan: Evren Tülü

Bugün XINJE XSF5-A8 ile CODESYS V3.5 SP21 programında XF-E8NX8YT kullanımı için proje oluşturacağız.

## ADIM 1 :

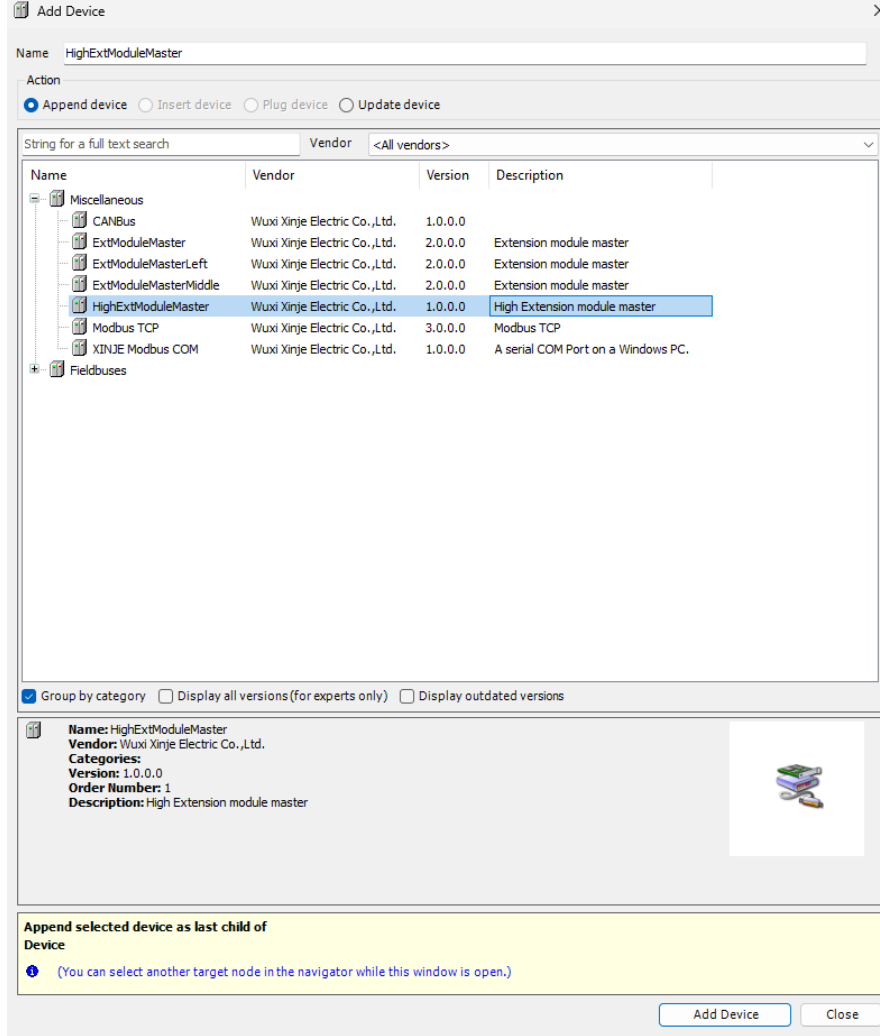
Device'a sağ tıklayıp , Add Device'ı seçiyoruz.



Şekil 1.0

## ADIM 2 :

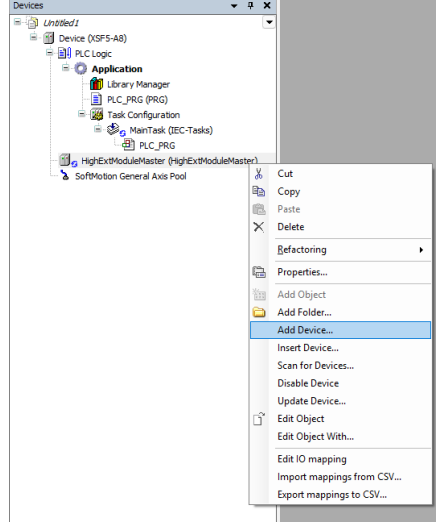
Açılan pencerede Miscellaneous altında HighExtModuleMaster'ı seçiyoruz ve Add Device'a tıklıyoruz.



Şekil 2.0

### ADIM 3 :

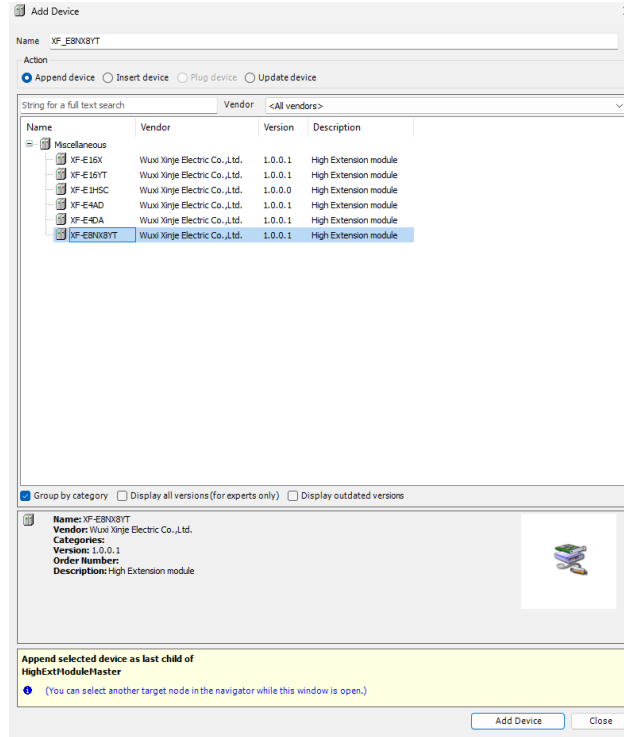
Proje ağacımızda oluşan HighExtModuleMaster'a sağ tıklıyoruz.Ardından Add Device'a tıklıyoruz.



Şekil 3.0

### ADIM 4 :

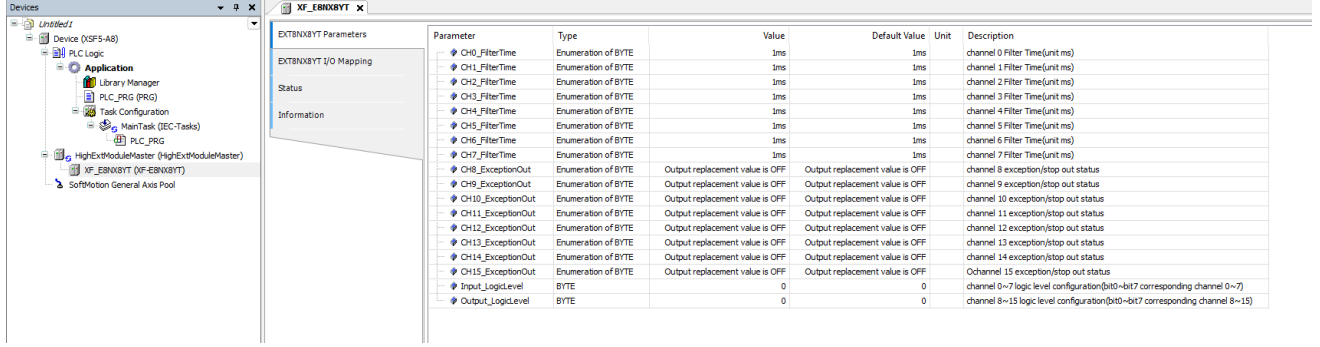
Açılan pencerede XF-E8NX8YT cihazını seçiyoruz ve Add Device'a tıklıyoruz.



Şekil 4.0

## ADIM 5 :

Proje ağacında oluşan XF\_E8NX8YT cihazına tıklıyoruz. Karşımıza görseldeki pencere gelecektir. Bu pencerede CHx\_FilterTime kısımları, girişlerin ms cinsinden filtre sürelerini ayarlamak için kullanılmaktadır. CHx\_ExceptionOUT çıkışların durdurulma durumunu konfigüre edebileceğimiz bir alandır.

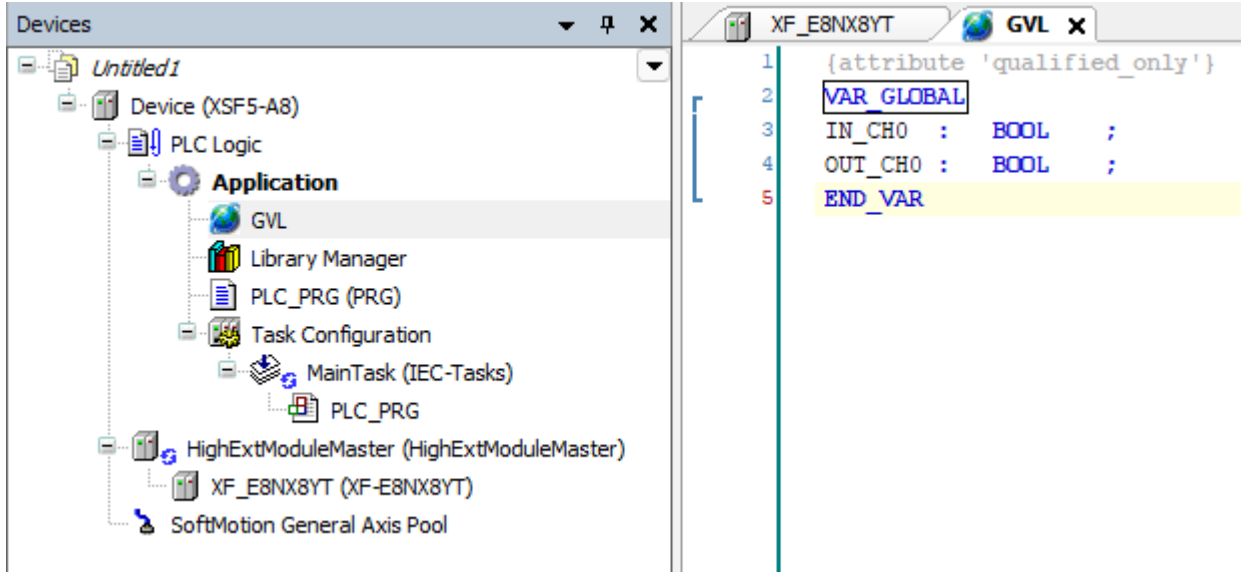


Parameter	Type	Value	Default Value	Unit	Description
CH0_FilterTime	Enumeration of BYTE	1ms	1ms		channel 0 Filter Time(unit:ms)
CH1_FilterTime	Enumeration of BYTE	1ms	1ms		channel 1 Filter Time(unit:ms)
CH2_FilterTime	Enumeration of BYTE	1ms	1ms		channel 2 Filter Time(unit:ms)
CH3_FilterTime	Enumeration of BYTE	1ms	1ms		channel 3 Filter Time(unit:ms)
CH4_FilterTime	Enumeration of BYTE	1ms	1ms		channel 4 Filter Time(unit:ms)
CH5_FilterTime	Enumeration of BYTE	1ms	1ms		channel 5 Filter Time(unit:ms)
CH6_FilterTime	Enumeration of BYTE	1ms	1ms		channel 6 Filter Time(unit:ms)
CH7_FilterTime	Enumeration of BYTE	1ms	1ms		channel 7 Filter Time(unit:ms)
CH8_ExceptionOut	Enumeration of BYTE	Output replacement value is OFF	Output replacement value is OFF		channel 8 exception/stop out status
CH9_ExceptionOut	Enumeration of BYTE	Output replacement value is OFF	Output replacement value is OFF		channel 9 exception/stop out status
CH10_ExceptionOut	Enumeration of BYTE	Output replacement value is OFF	Output replacement value is OFF		channel 10 exception/stop out status
CH11_ExceptionOut	Enumeration of BYTE	Output replacement value is OFF	Output replacement value is OFF		channel 11 exception/stop out status
CH12_ExceptionOut	Enumeration of BYTE	Output replacement value is OFF	Output replacement value is OFF		channel 12 exception/stop out status
CH13_ExceptionOut	Enumeration of BYTE	Output replacement value is OFF	Output replacement value is OFF		channel 13 exception/stop out status
CH14_ExceptionOut	Enumeration of BYTE	Output replacement value is OFF	Output replacement value is OFF		channel 14 exception/stop out status
CH15_ExceptionOut	Enumeration of BYTE	Output replacement value is OFF	Output replacement value is OFF		channel 15 exception/stop out status
Input_LogicalLevel	BYTE	0	0		channel 0~7 logic level configuration(bit0-bit7 corresponding channel 0~7)
Output_LogicalLevel	BYTE	0	0		channel 8~15 logic level configuration(bit0-bit7 corresponding channel 8~15)

Şekil 5.0

## ADIM 6 :

Bir GVL oluşturuyoruz. Biz IN\_CHO'ı giriş için , OUT\_CHO'ı çıkış için tanımladık.



```

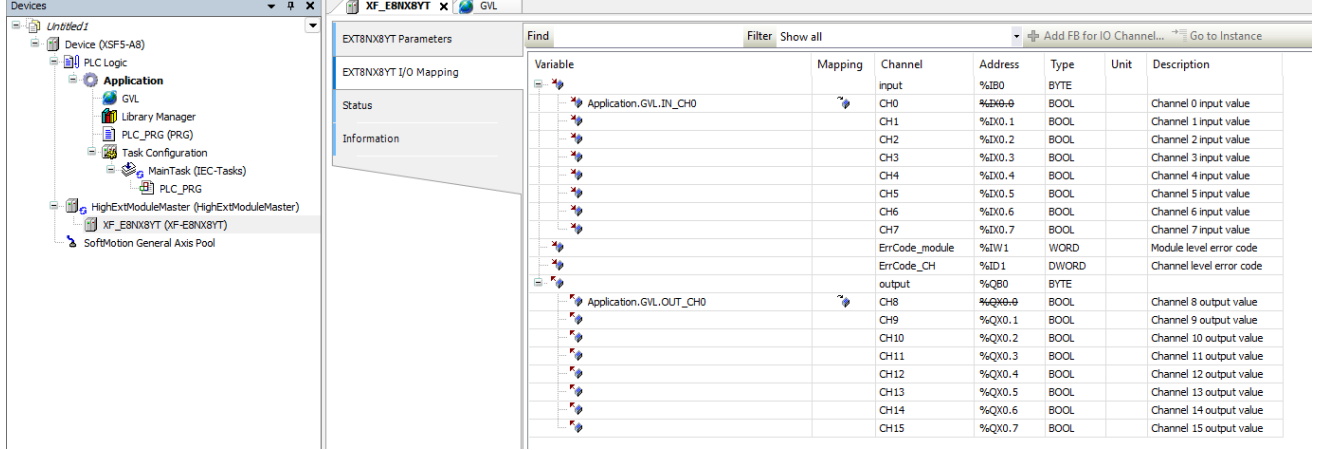
1 {attribute 'qualified_only'}
2 VAR GLOBAL
3 IN_CHO : BOOL ;
4 OUT_CHO : BOOL ;
5 END_VAR

```

Şekil 6.0

## ADIM 7 :

XF\_E8NX8YT cihazına tıklıyoruz.Açılan pencerede EXT8NX8YT I/O Mapping'e tıklıyoruz.Ardından görseldeki gibi değişkenlerimizi tanımlıyoruz.Bu işlemden sonra GVL içerisinde tanımlamış olduğumuz IN\_CH0 modülün birinci girişinin değerini verecektir.OUT\_CH0'a TRUE verirsek modülün birinci çıkışı çalışacaktır.



Variable	Mapping	Channel	Address	Type	Unit	Description
Application.GVL.IN_CH0		input	%IB0	BYTE		
		CH0	%IX0.0	BOOL		Channel 0 input value
		CH1	%IX0.1	BOOL		Channel 1 input value
		CH2	%IX0.2	BOOL		Channel 2 input value
		CH3	%IX0.3	BOOL		Channel 3 input value
		CH4	%IX0.4	BOOL		Channel 4 input value
		CH5	%IX0.5	BOOL		Channel 5 input value
		CH6	%IX0.6	BOOL		Channel 6 input value
		CH7	%IX0.7	BOOL		Channel 7 input value
		ErrCode_module	%IW1	WORD		Module level error code
		ErrCode_CH	%ID1	DWORD		Channel level error code
		output	%QB0	BYTE		
Application.GVL.OUT_CH0		CH8	%QX0.0	BOOL		Channel 8 output value
		CH9	%QX0.1	BOOL		Channel 9 output value
		CH10	%QX0.2	BOOL		Channel 10 output value
		CH11	%QX0.3	BOOL		Channel 11 output value
		CH12	%QX0.4	BOOL		Channel 12 output value
		CH13	%QX0.5	BOOL		Channel 13 output value
		CH14	%QX0.6	BOOL		Channel 14 output value
		CH15	%QX0.7	BOOL		Channel 15 output value

Şekil 7.0

**GLOBAL**  
**MEKATRONİK®**

Ziya Gökalp , Bedrettin Dalan Blv  
Metro34 İş Merkezi No:21-22  
İkitelli OSB - Başakşehir  
İSTANBUL

[teknik@globalmekatronik.com](mailto:teknik@globalmekatronik.com)

+90 212 674 73 00

+90 212 674 73 06