

**GLOBAL  
MEKATRONİK®**

**XINJE**

**XSF5-A8 İLE CODESYS V3.5 SP21'DE XF-  
E16X KULLANIMI**

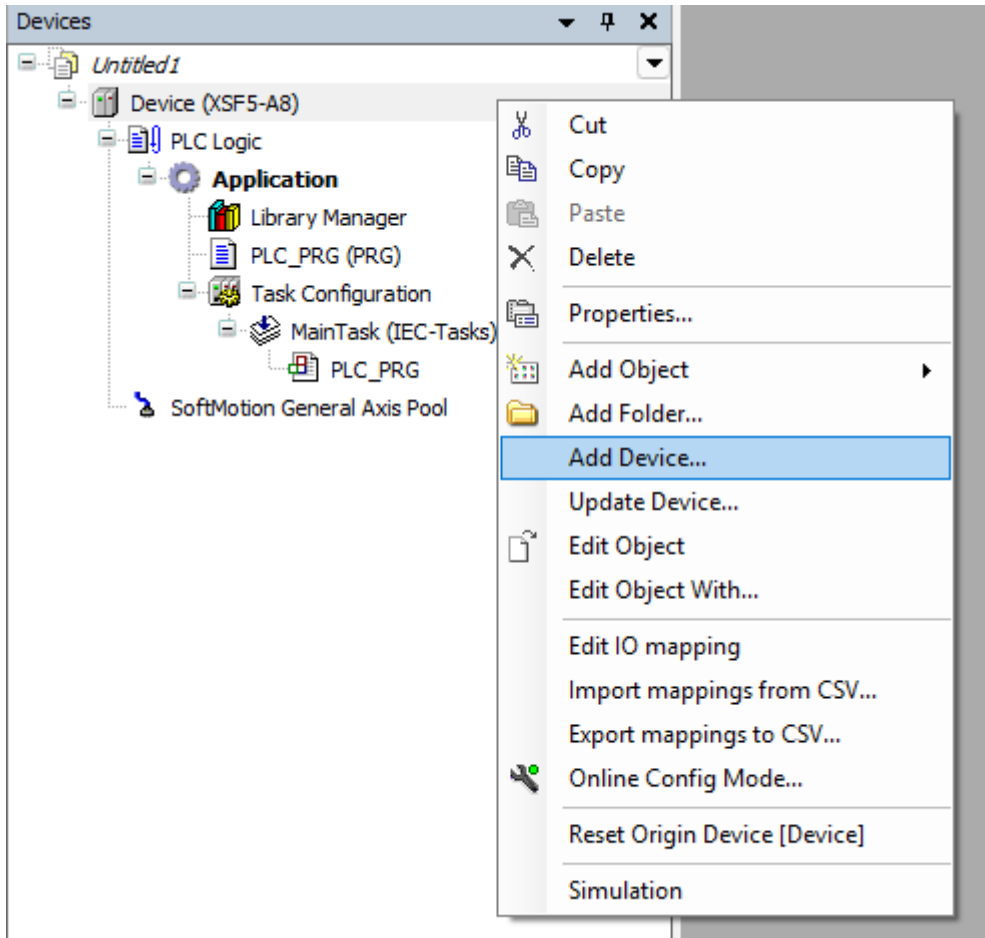


03.10.2026  
Global Mekatronik Sistemleri  
Hazırlayan: Evren Tülü

Bugün XINJE XSF5-A8 ile CODESYS V3.5 SP21 programında XF-E16X kullanımı için proje oluşturacağız.

## ADIM 1 :

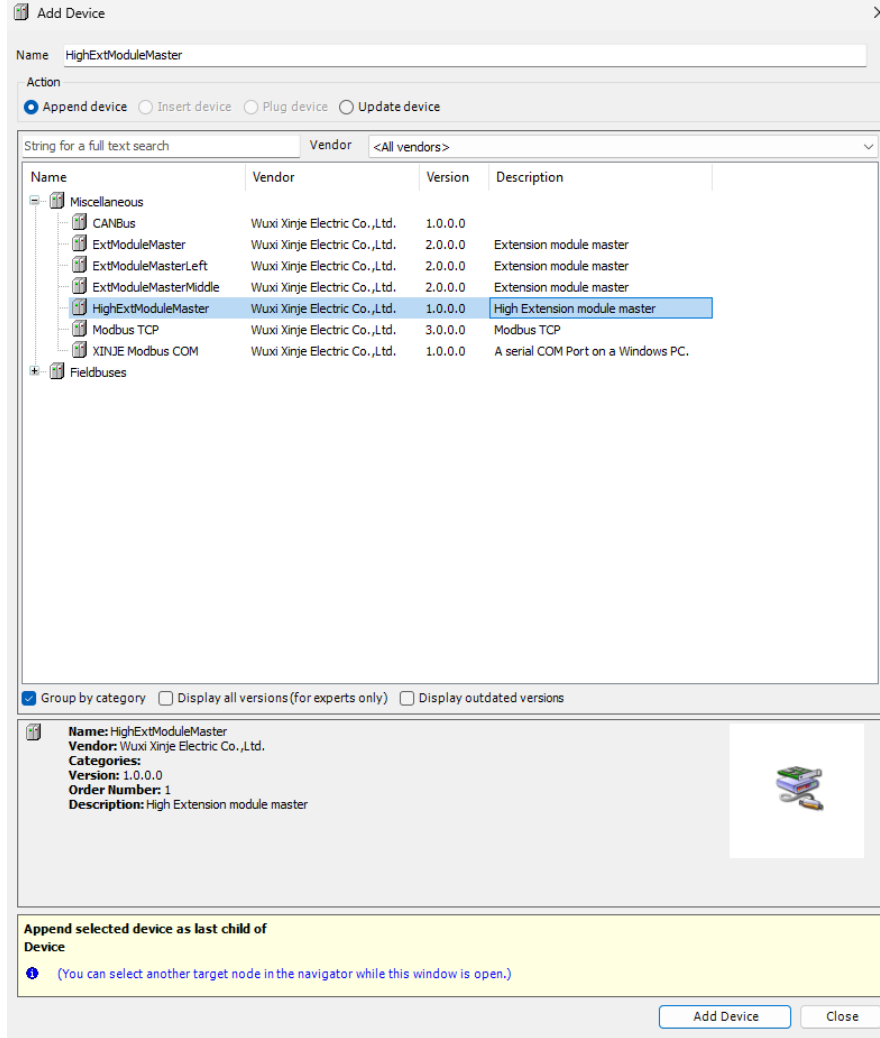
Device'a sağ tıklayıp , Add Device'ı seçiyoruz.



Şekil 1.0

## ADIM 2 :

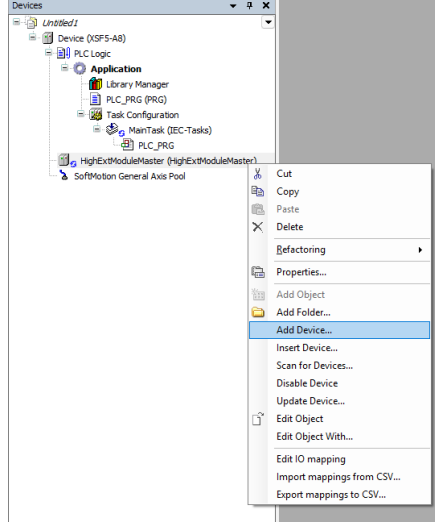
Açılan pencerede Miscellaneous altında HighExtModuleMaster'ı seçiyoruz ve Add Device'a tıklıyoruz.



Şekil 2.0

### ADIM 3 :

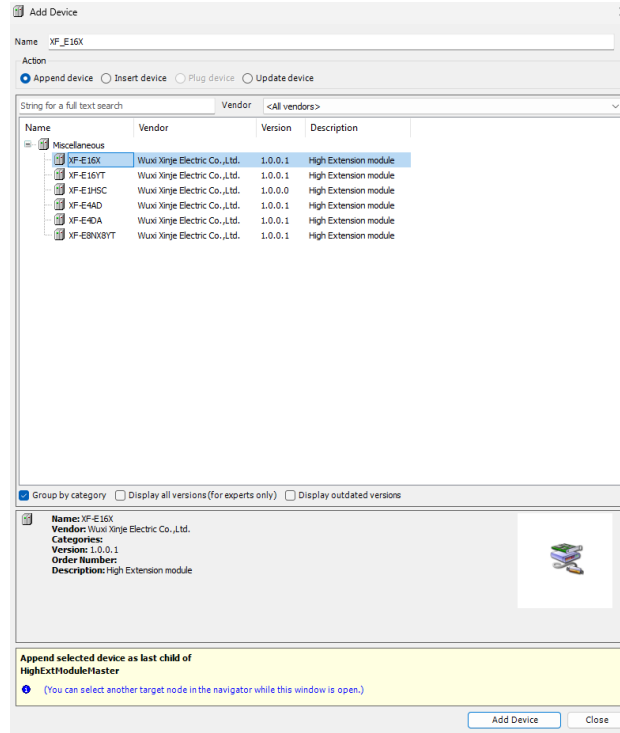
Proje ağacımızda oluşan HighExtModuleMaster'a sağ tıklayıyoruz.Ardından Add Device'a tıklıyoruz.



Şekil 3.0

### ADIM 4 :

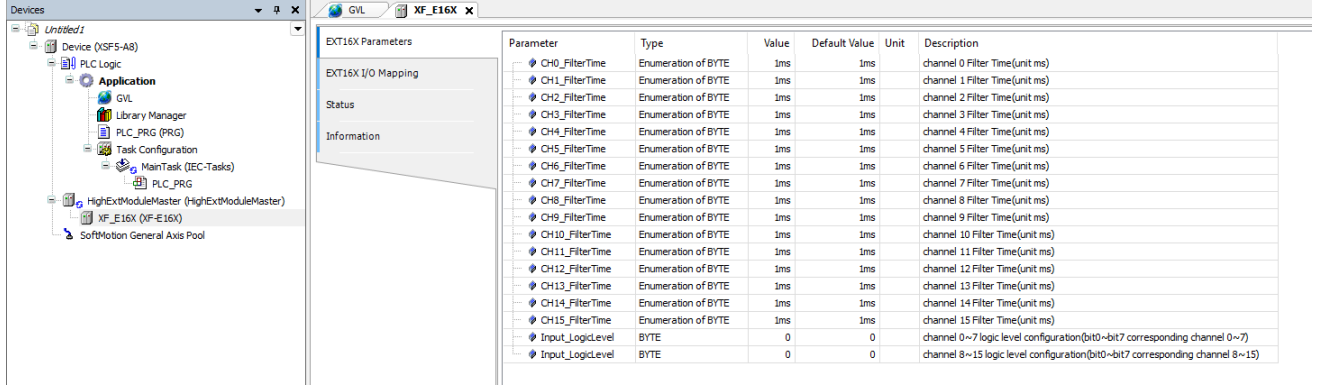
Açılan pencerede XF-E16X cihazını seçiyoruz ve Add Device'a tıklıyoruz.



Şekil 4.0

## ADIM 5 :

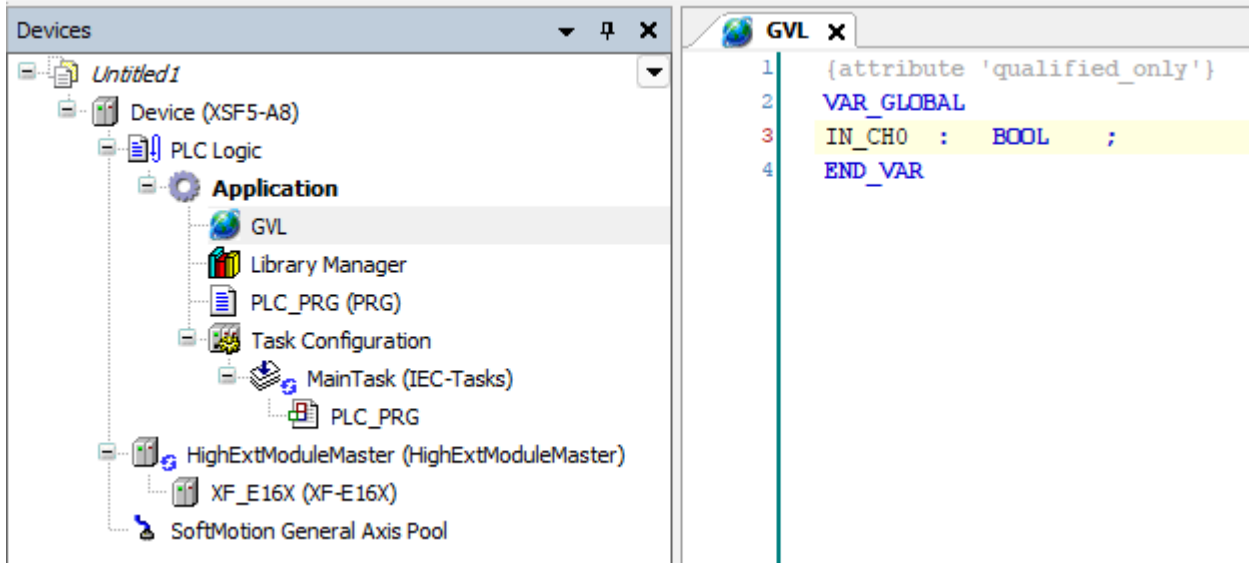
Proje ağacında oluşan XF\_E16X cihazına tıklıyoruz.Karşımıza görseldeki pencere gelecektir.Bu pencerede CHx\_FilterTime kısımları, girişlerin ms cinsinden filtre sürelerini ayarlamak için kullanılmaktadır.



Şekil 5.0

## ADIM 6 :

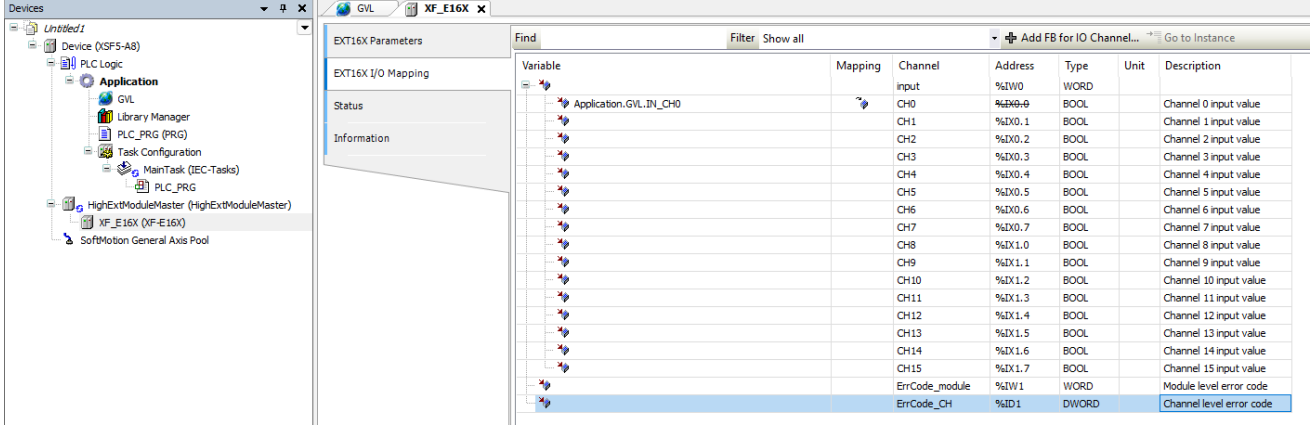
Bir GVL oluşturuyoruz.Biz IN\_CHO'ı giriş için tanımladık.



Şekil 6.0

## ADIM 7 :

XF\_E16X cihazına tıklıyoruz.Açılan pencerede EXT16X I/O Mapping'e tıklıyoruz.Ardından görseldeki gibi değişkenimizi tanımlıyoruz.Bu işlemden sonra GVL içerisinde tanımlamış olduğumuz IN\_CH0 modülün birinci girişinin değerini verecektir.



Variable	Mapping	Channel	Address	Type	Unit	Description
Application.GVL.IN_CH0		CH0	%IW0	WORD		Channel 0 input value
		CH1	%IX0.1	BOOL		Channel 1 input value
		CH2	%IX0.2	BOOL		Channel 2 input value
		CH3	%IX0.3	BOOL		Channel 3 input value
		CH4	%IX0.4	BOOL		Channel 4 input value
		CH5	%IX0.5	BOOL		Channel 5 input value
		CH6	%IX0.6	BOOL		Channel 6 input value
		CH7	%IX0.7	BOOL		Channel 7 input value
		CH8	%IX1.0	BOOL		Channel 8 input value
		CH9	%IX1.1	BOOL		Channel 9 input value
		CH10	%IX1.2	BOOL		Channel 10 input value
		CH11	%IX1.3	BOOL		Channel 11 input value
		CH12	%IX1.4	BOOL		Channel 12 input value
		CH13	%IX1.5	BOOL		Channel 13 input value
		CH14	%IX1.6	BOOL		Channel 14 input value
		CH15	%IX1.7	BOOL		Channel 15 input value
		ErrCode_module	%IW1	WORD		Module level error code
		ErrCode_CH	%ID1	DWORD		Channel level error code

Şekil 7.0

**GLOBAL**  
**MEKATRONİK®**

Ziya Gökalp , Bedrettin Dalan Blv  
Metro34 İş Merkezi No:21-22  
İkitelli OSB - Başakşehir  
İSTANBUL

[teknik@globalmekatronik.com](mailto:teknik@globalmekatronik.com)

+90 212 674 73 00

+90 212 674 73 06