

**GLOBAL  
MEKATRONİK®**

**XINJE**

## **XSF5-A8 İLE CODESYS V3.5 SP21'DE XF- E1HSC KULLANIMI**

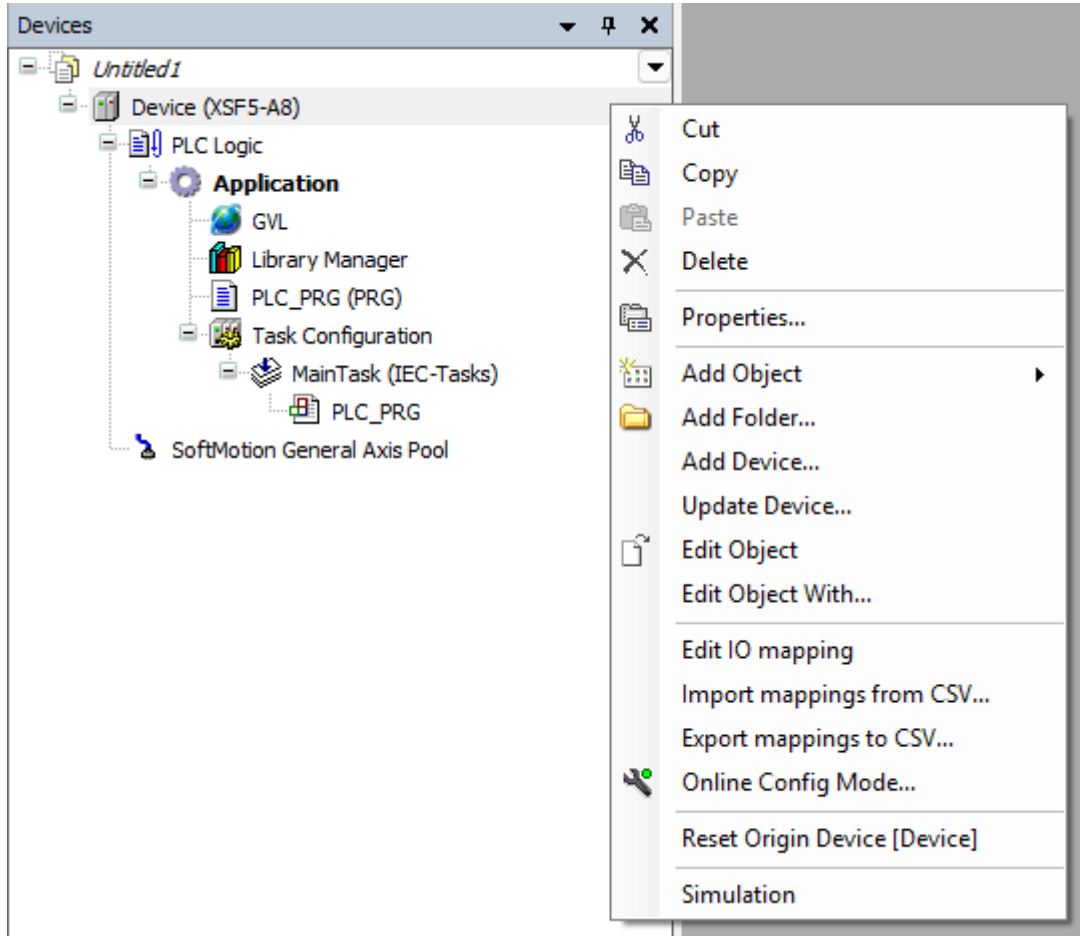


03.10.2026  
Global Mekatronik Sistemleri  
Hazırlayan: Evren Tülü

Bugün XINJE XSF5-A8 ile CODESYS V3.5 SP21 programında XF-E1HSC kullanımı için proje oluşturacağız.

## ADIM 1 :

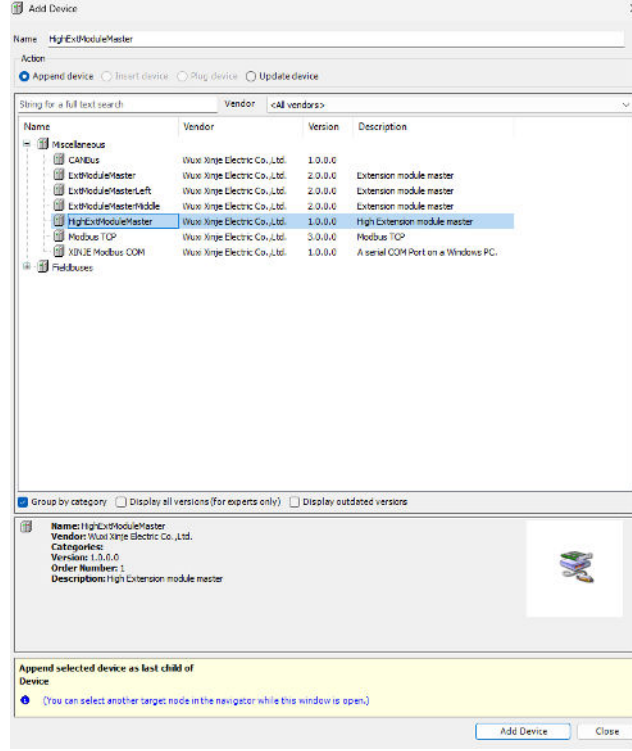
Device'a sağ tıklayıp , Add Device'ı seçiyoruz.



Şekil 1.0

## ADIM 2 :

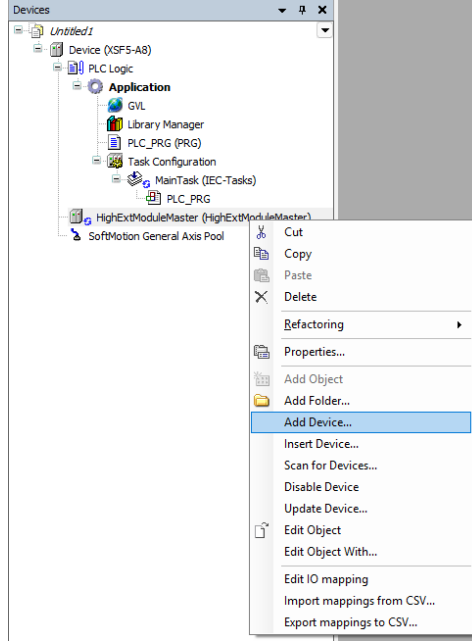
Açılan pencerede Miscellaneous altında HighExtModuleMaster'ı seçiyoruz ve Add Device'a tıklıyoruz.



Şekil 2.0

### ADIM 3 :

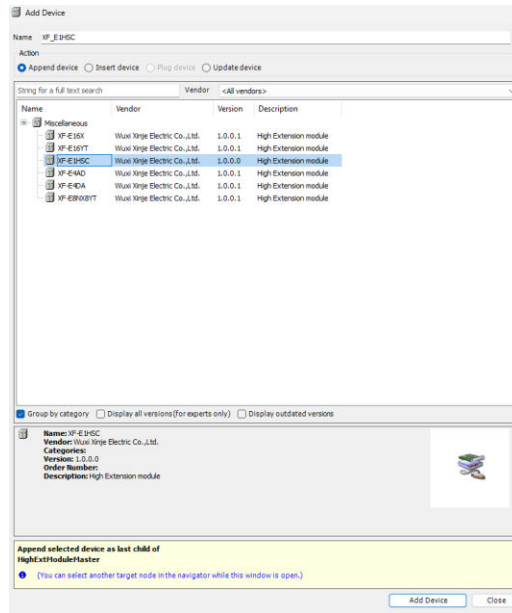
Proje ağacımızda oluşan HighExtModuleMaster'a sağ tıklıyoruz.Ardından Add Device'a tıklıyoruz.



Şekil 3.0

### ADIM 4 :

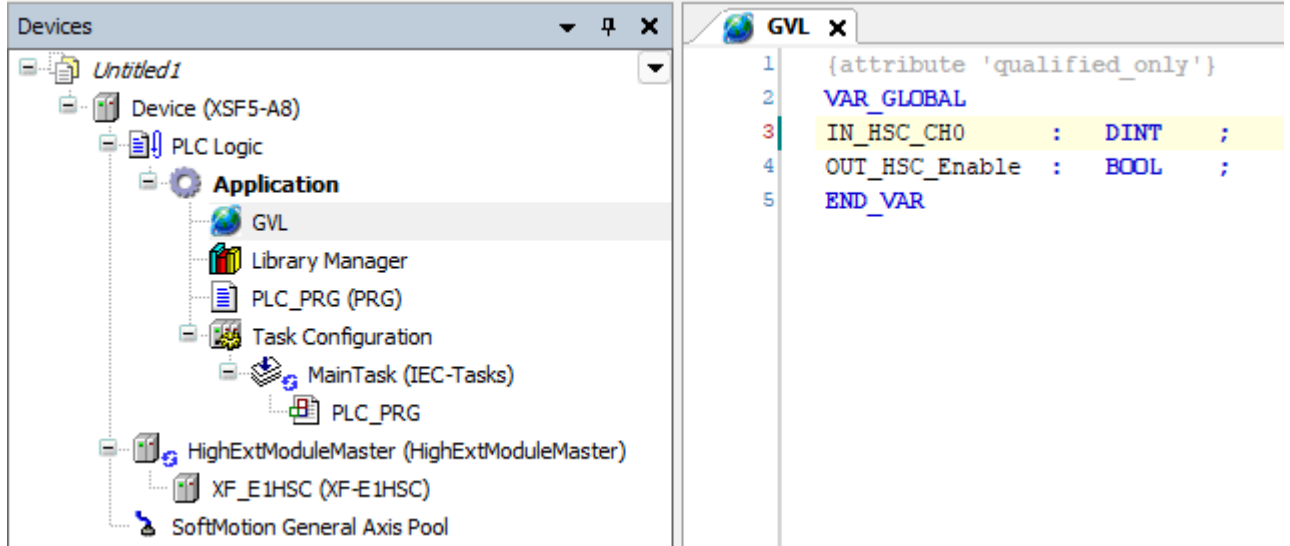
Açılan pencerede XF-E1HSC'yi seçiyoruz ve Add Device'a tıklıyoruz.



Şekil 4.0

## ADIM 5 :

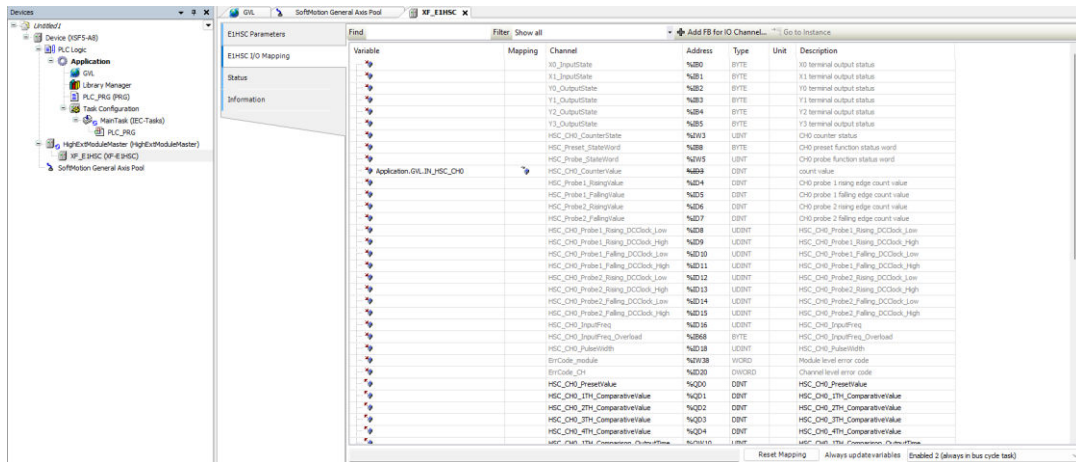
Bir adet DINT veri tipinde IN\_HSC\_CHO isminde, bir adet BOOL veri tipinde OUT\_HSC\_Enable isminde değişken oluşturalım.



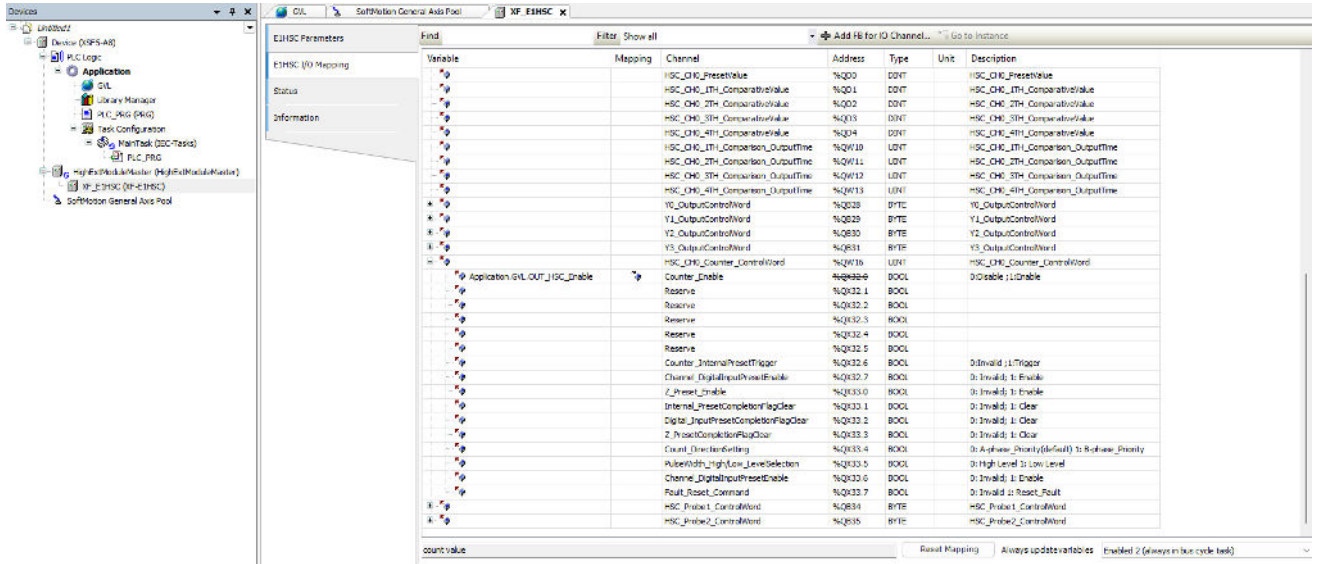
Şekil 5.0

## ADIM 6 :

Proje ağacından XF-E1HSC üzerine tıklayalım.Açılan pencerede E1HSC I/O Mapping'e tıklayalım.Ardından açılan pencerede HSC\_CHO\_CounterValue kısmına IN\_HSC\_CHO, HSC\_CHO\_Counter\_ControlWord sekmesinin altındaki Counter\_Enable kısmına ise OUT\_HSC\_Enable yazalım.OUT\_HSC\_Enable = TRUE olduğunda IN\_HSC\_CHO değişkeninden modülün verdiği değeri okuyabiliriz.Counter\_Enable = TRUE değilse sayıcıdan değer okuyamayız.



Şekil 6.0



Şekil 6.1

GLOBAL  
MEKATRONİK®

Ziya Gökalp , Bedrettin Dalan Blv  
Metro34 İş Merkezi No:21-22  
İkitelli OSB - Başakşehir  
İSTANBUL

[teknik@globalmekatronik.com](mailto:teknik@globalmekatronik.com)

+90 212 674 73 00

+90 212 674 73 06